

# 3D Laserscanning

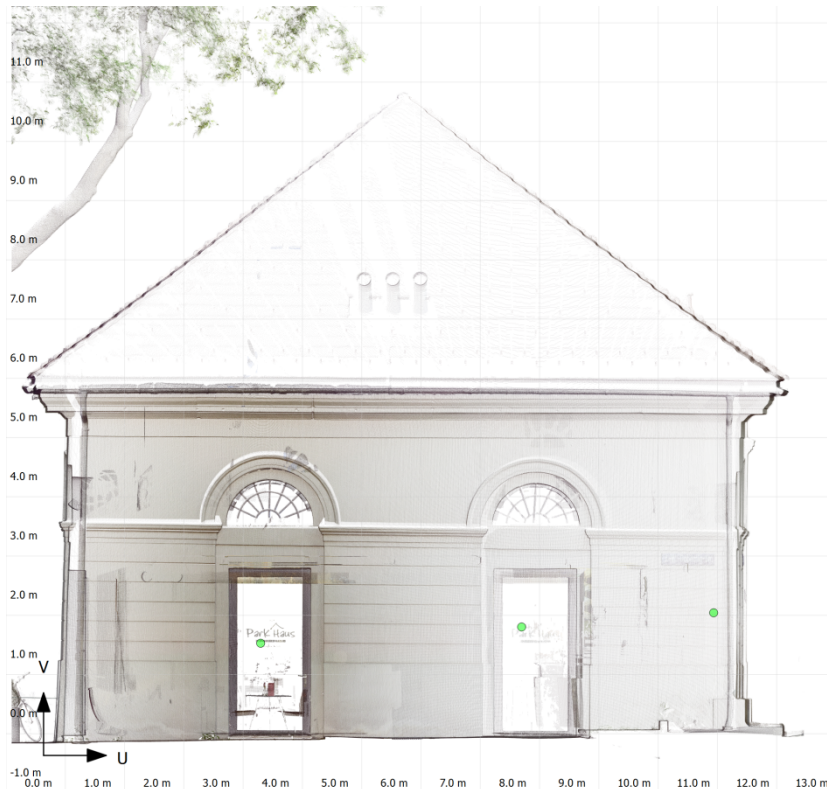


- Architektur
- Planung
- Bau und Denkmalpflege
- Industrievermessung
- Bergbau und Tunnelbau
- Gruben, Deponie, Abbau
- Kontrolle, Dokumentation
- Etc.



## 3D Scanning Napoleonstadel

Laserscanning Day am 16.05.2013



# Scanning Napoleonstadel

## 1) Anforderung

3D Scanning gesamtes Gebäude  
2D CAD dwg Pläne (Grundrisse, Ansichten, Schnitte)



# Scanning Napoleonstadel

## 2) Abwicklung vor Ort

3D Laserscanning Konzept an Örtlichkeit anpassen

Lokales Koordinatensystem erstellen/einmessen

Vermessung ca. 5h innen und außen

46 Einzel Scanpositionen in Koordinatensystem integriert  
insgesamt ca. 600 Millionen stationierte Messpunkte (xyz)

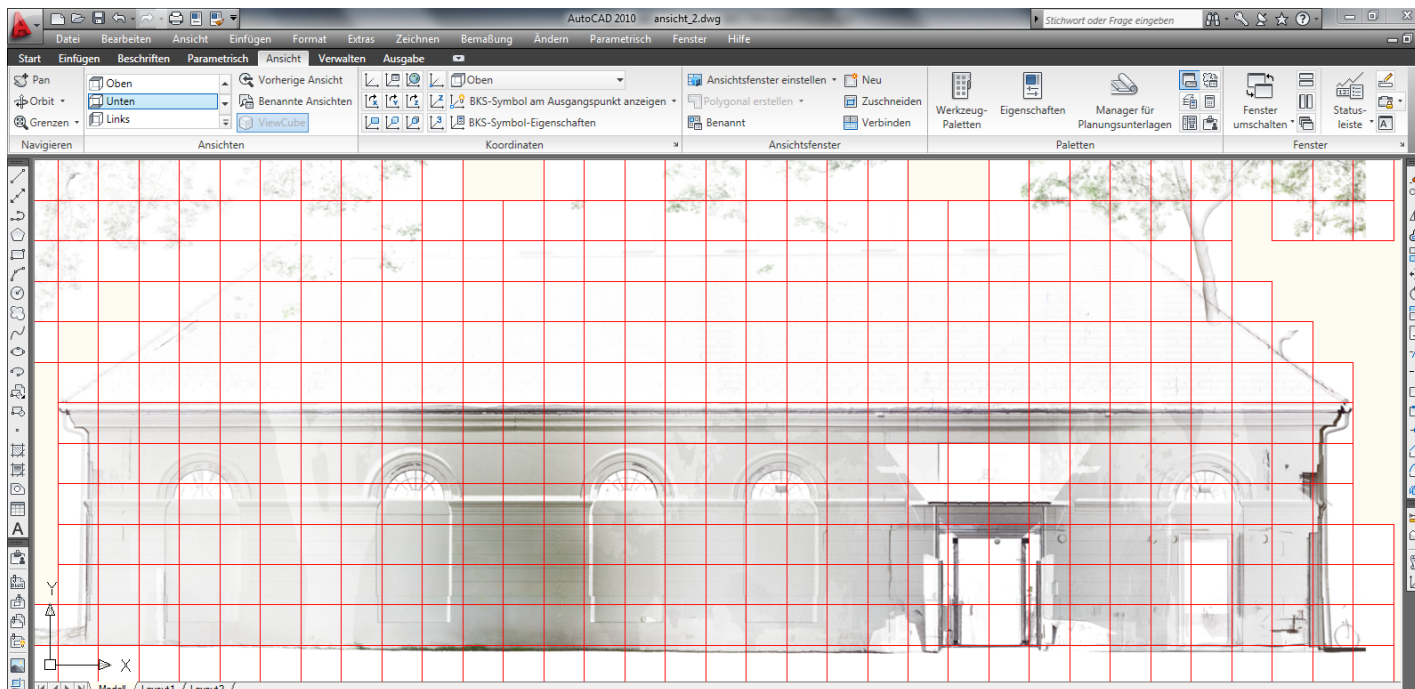
**Ergebnis:** riesige Punktwolke vom Objekt



# Scanning Napoleonstadel

## 2) Auswertung (Tag 2)

- Aussortieren und Reinigen der Scandaten
- 3D Zusammenstellung mit Spezial Software
- 2D CAD Vorlagen nach Konzept generieren
- Web Share Daten produzieren
- Datenübergabe (nach Checkliste) an CAD Zeichner

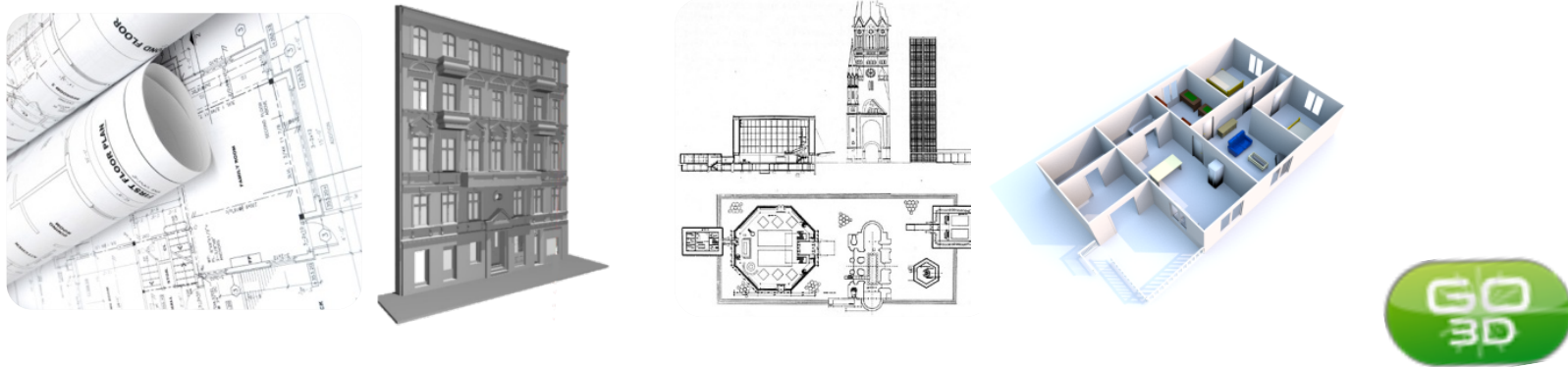


# Scanning Napoleonstadel

## Vorteile durch 3D Laserscanning bei dem Projekt

Mehrjährige 3D Laserscanning Erfahrung von Spezialisten  
Nur Auftragsbezogene Kosten für div. Messgeräte/Software  
Schnelle Lieferung der CAD Daten  
Standardisierter Ablauf bei der CAD Auswertung  
Spätere, zusätzliche Auswertungen waren möglich  
Web Share Zugang zu Vermessungsdaten per Internet  
Nachhaltige Dokumentation und Digitalisierung des Projektes  
etc. etc. etc.

[Web Share](#) | Benutzer: napoleonstadel | Passwort: napoleonstadel



# Scanning Napoleonstadel

EF TECH  
Leistung die Sie überzeugt



# Kontakt



[www.EFTECH.at](http://www.EFTECH.at)

**Ihr Ansprechpartner:**

Thomas Wreschnig

EFTECH GmbH | Büro Südösterreich | Neptunweg 2 | Klagenfurt

t.wreschnig@eftech.at | +43 (0)699 / 195 78 707 | [www.eftech.at](http://www.eftech.at)