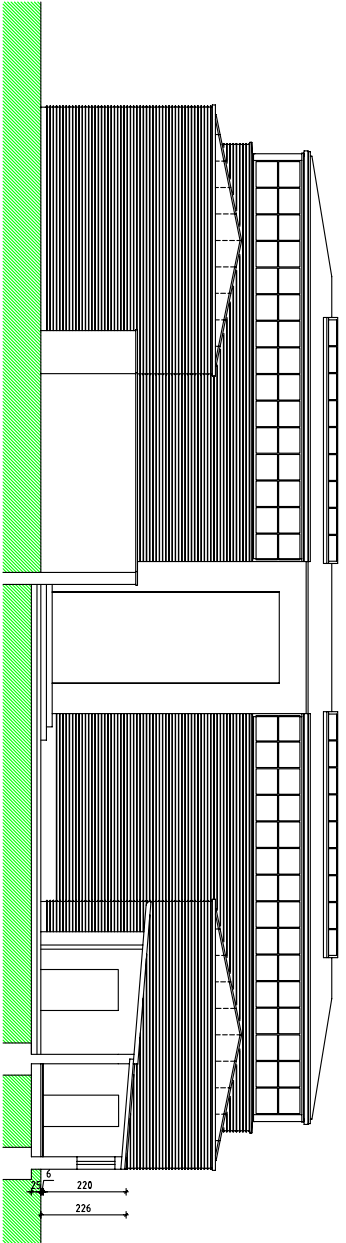
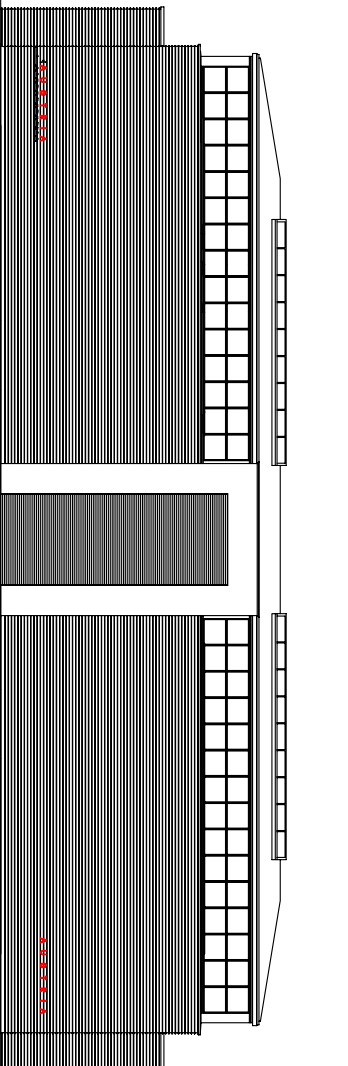


H.333	Projekt Nummer	Partition Vom
	Geometrie (Komplex)	Bauwerk
RESTAND		
1333_Pavillon_Bestand_2004.dwg	14.09.2004	JH
1333_Pavillon_Bestand_2004.dwg		Planm.
Zentrum für Ing. Arch. Holboell, Westergasse 12, A-1070 Wien		Geschlecht
Masse in cut / no		Nachmassstab

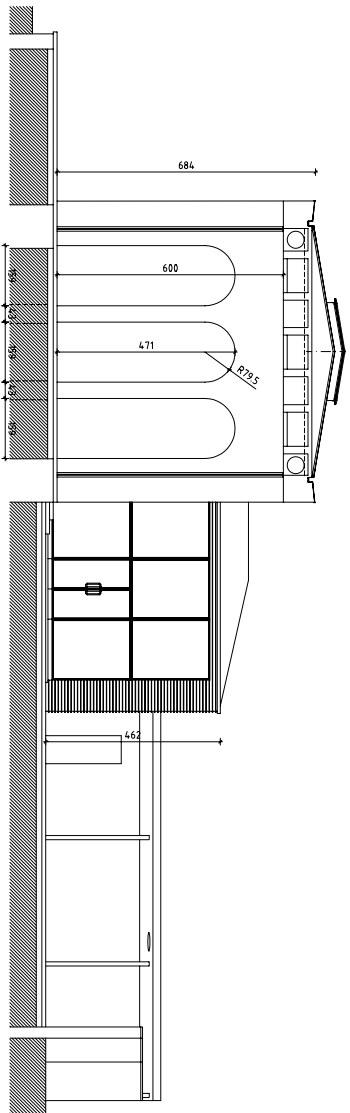


SCHNITT E-E

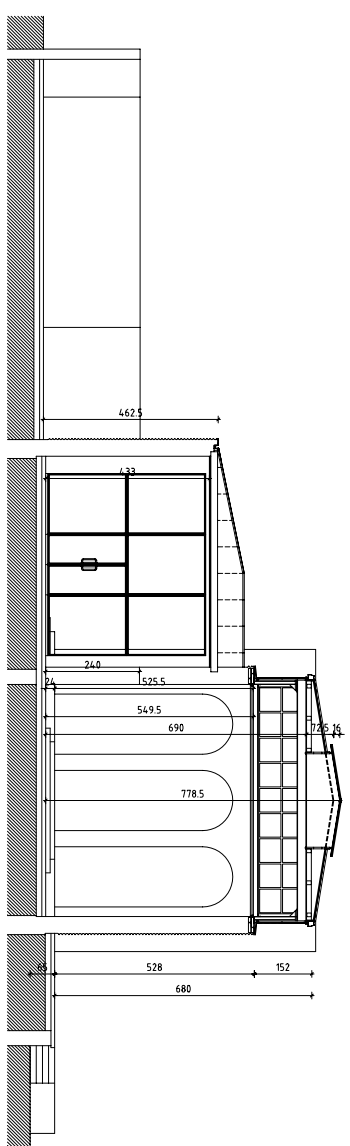


FRONTANSICHT

H 313 Pavillon 8
 Projekt-Nummer
Schnitt E-E und Frontansicht
BESTAND
 Publiziert **14.09.2004** JH
 1333 Pavillon_Bestand 2004.dwg Datum
 C:\00-Code Geobrief
 Architekt-Dipl.-Ing. Adolf Hübner, Wienbergergasse 12, A-1010 Wien
 Kasse in € 7,-/m Nadras
 Kasse überprüfen



SCHNITT A-A



SCHNITT B-B

H 133 Pavillon von
 Projekt Nummer Bauwerk
Schnitt A-A und Schnitt B-B
BESTAND
 Projektitel Planung
 1333_Pavillon_Bestand 2004.dwg 14.09.2004 JH
 CAD-System Datei Geschlecht M
 Zeichen/DWG: Ing. Adolf Halberich, Westendgasse 12, A-1070 Wien, Österreich
 Maßstab: 1:100 A4/entwurf